

# L'ERRANCE EST HUMAINE

solo de Jeanne Mordoï mis en scène par Pierre Meunier

---

# LE BESTIAIRE D'HICHEM

spectacle jeune public mis en scène par Jeanne Mordoï

créations automne 2018

Temps des créations / 2 pôles cirque en Normandie, Cirque-Théâtre d'Elbeuf

---

Jeanne Mordoï / cie BAL

notes et pistes de recherches

mai 2017

Jeanne Mordoï / cie BAL - - [www.jeannemordoï.com](http://www.jeannemordoï.com)

Administration de production / Claire Berdot / +33 (0)6 17 31 33 03 / [contact@jeannemordoï.com](mailto:contact@jeannemordoï.com)

Diffusion - communication / Cécile Le Glouët / +33(0)6 15 16 76 32 / [diffusion@jeannemordoï.com](mailto:diffusion@jeannemordoï.com)

# PRÉAMBULE

L'espace de jeu et celui du public sont pensés ensemble, c'est même un élément constitutif de ces deux créations.

## LA RELATION AU PUBLIC ET L'ESPACE DE JEU

---

Une certaine proximité avec le spectateur m'est nécessaire, c'est pourquoi l'espace de jeu et celui du public sont pensés ensemble, c'est même un élément constitutif des spectacles.

La forme presque circulaire du gradin englobe, permet une immersion, donne un point de vue particulier, à la fois sur le plateau et sur les autres spectateurs.

En proximité immédiate, nous partageons une intimité de façon unique, la présence physique devient palpable, organique, tout est saisi, du moindre souffle aux variations de tensions du corps.

## LE SPECTACLE FORAIN

---

Je suis attirée, fascinée par la forme du spectacle forain. Prendre appui sur une tradition pour en ré-inventer le sens donne une grande liberté.

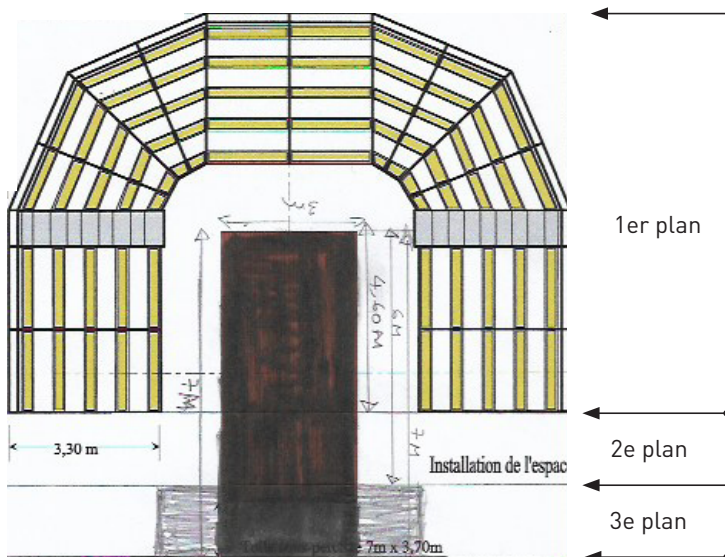
C'est une sensation corporelle forte, ce rapport presque physique au spectateur, sans filtre, direct, brut, proche, délicat, c'est l'arène ; on expose, on exhibe, le différent, le monstrueux, la part sauvage, c'est l'espace pour cela. Le mot « attraction » foraine parle de lui même. L'attraction et la répulsion de ce qui renvoie en soi à quelque chose d'enfoui, d'oublié.

Lieu de l'extra ordinaire, j'y convoquerai l'engagement total du corps pour donner à sentir la force fragile de notre humanité.

# L'ERRANCE EST HUMAINE

solo de Jeanne Mordo mis en scène par Pierre Meunier

## L'ESPACE



Les 3 plans sont faits de pans de papiers ou de tissus différents, qui vont être «avalés» par le plateau. Au fur et à mesure, les pans tombent, les masques tombent et l'espace s'ouvre en profondeur.

## PISTES DE TRAVAIL

- 1er plan Le plateau (4,5m sur 3m) et le gradin ne font qu'un seul espace clos et intime. C'est l'espace du début, du masque de reine, ce personnage glissant, chantant, entre deux mondes, une ambiance à la japonaise, c'est un préambule.
- 2e plan Le plateau s'agrandit, il fait environ 6m de profondeur, l'espace permet de déployer d'autres formes, comme la danse de la robe de papier, le travail avec un masque de fer, il y a la possibilité de prendre du recul, d'avoir un premier fond.
- 3e plan Le plateau fait 7m de profondeur, il y a un fond de scène, l'espace possible du dessin sur un plan vertical, espace de développement d'un travail plus frontal.

# L'ERRANCE EST HUMAINE

solo de Jeanne Mordoj mis en scène par Pierre Meunier

Une quête de traces, de sens, de rituels, de liens enfouis, comme autant de tentatives de donner corps à la fascination de cette fragile condition.

## PISTES DE TRAVAIL

### LES MASQUES

---

Je travaille pour l'instant avec deux masques très différents, chacun cache le haut du visage, permettant de parler, exprimer, chanter quelque chose sans cette partie haute du visage « à l'abri » ne pourrait avoir lieu.



#### MASQUE DE REINE ÉLISABÉTHAIN

En carton, très expressif, il invite à une gestuelle très dessinée, expressionniste, voix chantée, lyrique.

C'est le préambule : l'entre deux mondes, le mi-homme mi-dieu qui vient faire le lien, poser l'état d'esprit, annoncer aux spectateurs ce qui va avoir lieu, le drame à venir.



#### MASQUE DE FER

Un bol sonore tibétain à la richesse harmonique époustouflante est renversé sur la tête.

L'étrangeté esthétique de ce chapeau, le sentiment d'être protégé du monde extérieur donne la possibilité de livrer une parole intérieure secrète.

C'est le travail de ventriloquie qui donnera à voir et à entendre les frictions, les complexités, la drôlerie dramatique de dialogues infernaux et la fragilité de l'être humain dans ses contradictions.

# L'ERRANCE EST HUMAINE

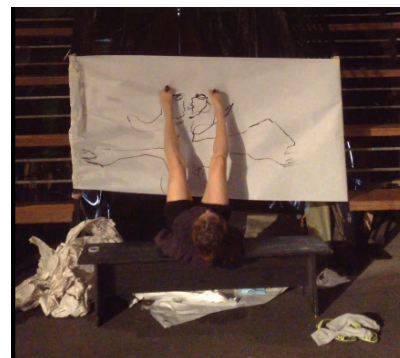
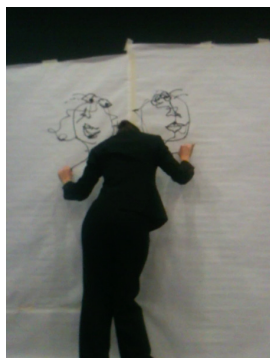
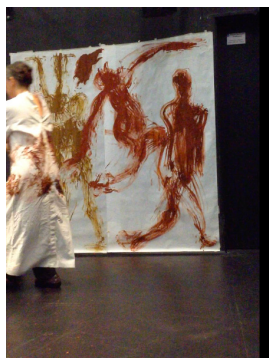
solo de Jeanne Mordoj mis en scène par Pierre Meunier

## PISTES DE TRAVAIL

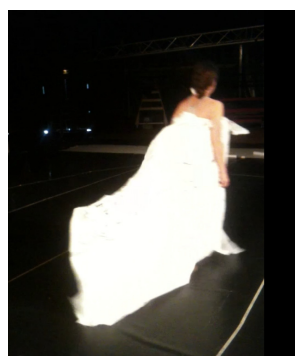
### TRACÉ, PAPIER ET CORPS GRAPHIQUES

---

Donner à voir l'intense beauté de ce qui ne dure pas.  
La matière papier est à la fois morte et vivante, fragile et éphémère.  
Son support permet la trace et l'accumulation de signes. C'est un objet sonore en transformation permanente qui est à la fois plan et mouvement.



Le dessin : figures humaines, féminines, vivantes, en mouvements avec le fusain, la terre, le froissement, les pieds, mes mains, sans regarder, de face de dos, sur le dos...



Les cocons : traces vivantes de papier que le corps a façonné et qui restent quand le corps n'y est plus.

# LE BESTIAIRE D'HICHEM

spectacle jeune public mis en scène par Jeanne Mordoj

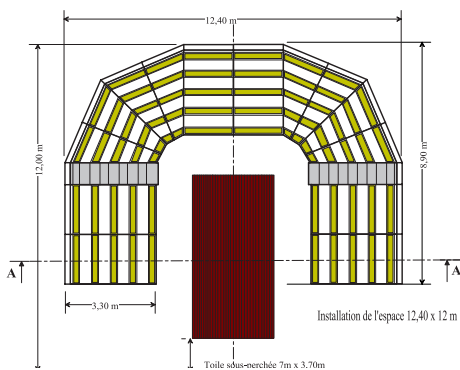
En novembre 2016, je crée avec 3 jeunes apprentis de l'Académie Fratellini *FIL-FIL*, ma première mise en scène destiné au jeune public.

Ce spectacle, conçu pour deux acrobates et une fil-de-fériste réunis dans l'espace d'un cercle, tourne en salle et dans les écoles maternelles.

En observant les très jeunes enfants j'ai découvert que leur imaginaire, leur goût pour l'invention et la rêverie, étaient très proches de mon univers artistique. Le mode de construction de leurs jeux et de leurs échanges sont comme un écho à ma proche démarche de travail.

Je souhaite poursuivre cette rencontre avec les enfants et proposer une nouvelle pièce de cirque jeune public. Je souhaite qu'elle soit créée dans un espace de jeu de grande proximité et la confierai à Hichem Chérif, l'un des interprète de *FIL-FIL*.

## L'ESPACE



Dispositif identique à *L'Errance est humaine*  
Plateau comportant des trappes permettant d'autres espaces de jeu.

Dans une même journée, *Le Bestiaire d'Hichem* peut s'y jouer en matinée, *L'Errance est humaine* en soirée.

## PISTES DE TRAVAIL

1ère résidence Académie Fratellini juin 2017

L'acrobatie, la transformation,

L'animalité, la bête, le monstre

Éléments : la terre, l'eau...